



Le Musée Mobile

DOSSIER DE PRESSE
DE L'EXPOSITION :

**Objectif
Terre!**



Un musée itinérant fondé par Ingrid Brochard et imaginé par matali crasset avec des œuvres du Centre national des arts plastiques (Cnap) et du Frac Provence-Alpes-Côte d'Azur

MuMo, le Musée Mobile, est né d'un désir de partage. Aller à la rencontre des enfants sur leur lieu de vie, les mettre en contact avec la création, susciter leur curiosité, laisser s'exprimer leurs émotions : c'est ce à quoi nous œuvrons chaque jour, dans le but de réduire la fracture culturelle liée à l'éloignement géographique et social des musées.

Depuis sa création en 2011, nous avons fait découvrir le musée mobile à 150 000 enfants dans sept pays d'Europe et d'Afrique... Je pense à tous ces échanges, toutes les expériences que cela représente, aussi bien pour les enfants que pour nous!

J'aimerais citer le philosophe Alain Kerlan « Le pari du MuMo porte sur la rencontre, l'événement de la rencontre. De la rencontre avec l'œuvre elle-même, avec l'artiste dans l'œuvre elle-même, dans son offrande directe, sans autre médiation que celle de l'art lui-même, s'ouvrant au public de l'universelle enfance dans le déploiement de sa structure ambulante. (...) il faut que l'événement ait lieu, que naisse le face à face avec l'œuvre dans l'innocence du regard, pour que la rencontre et la reconnaissance adviennent. »

Ingrid Brochard, Fondatrice du MuMo

MUMMO

l'essentiel

Un partenariat public-privé au service de l'éducation artistique et culturelle.

En 2017, Ingrid Brochard et matali crasset ont imaginé un nouveau musée itinérant. Le MuMo arpente les zones rurales et périurbaines avec des expositions des collections publiques d'art contemporain. Véritable lieu de partage du sensible, le Musée Mobile propose formations, visites, ateliers et rencontres aux enfants, aux enseignants et aux habitants.

La Fondation PSA et la Fondation Daniel et Nina Carasso sous égide de la Fondation de France sont les mécènes d'honneur du MuMo. La Fondation MACIF est le grand mécène du Musée Mobile.



Ce projet est aussi soutenu par le ministère de la Culture et le ministère de l'Éducation Nationale et de la Jeunesse.



Le MuMo
est lauréat de
La France s'engage



Objectif Terre !

Une exposition imaginée par le Centre national des arts plastiques (Cnap), avec des œuvres issues de sa collection et de celle du Fonds régional d'art contemporain (Frac) Provence-Alpes-Côte d'Azur.

De mars à octobre 2020, le MuMo fera circuler l'exposition *Objectif Terre !* en région Provence-Alpes-Côte d'Azur et en Île-de-France, à la rencontre de 11 000 visiteurs.



« Je voulais vous remercier chaleureusement pour cette belle aventure ensemble. (...) Les enseignants, les enfants, les partenaires sociaux ont beaucoup apprécié cette collaboration et découverte. (...) Il était intéressant de constater l'engouement des enfants qui ont proposé la visite du MuMo à leurs parents, et des enseignants qui sont revenus nombreux avec des membres de leur famille. »

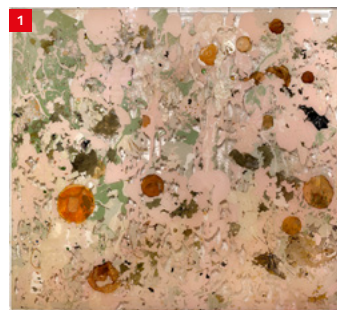
Justine Guschlbauer, Responsable du Service Culture à la Mairie de La Ferté-sous-Jouarre (77)

Objectif Terre!

Une exposition imaginée par le Centre national des arts plastiques (Cnap) pour le Musée Mobile. Avec les œuvres des collections du Cnap et du Frac Provence-Alpes-Côte d'Azur

L'exposition *Objectif Terre!* évoque, par le biais de 21 œuvres issues des collections du Centre national des arts plastiques et du Frac Provence-Alpes-Côte d'Azur, les relations qu'entretient l'humanité avec son environnement. Alors que notre planète connaît une crise écologique sans précédent, le rapport de l'humanité à son milieu oscille entre la menace d'une destruction mutuelle et le défi d'imaginer une harmonie future. Descriptions de projets utopiques, indices d'une catastrophe en cours ou chimères d'un nouveau temps, les œuvres présentées dans cette exposition font écho à ce constat. Elles esquissent une cartographie imaginaire des transformations du vivant, de tentatives de dépassement des forces de la nature jusqu'à l'éventualité de notre disparition dans un monde posthumain.

Avec des œuvres de : *Marc Bauer, Bonnefrite, BP, David Claerbout, Mimosa Echard, Yona Friedman, Michael von Graffenried, Thomas Grünfeld, Suzanne Husky, Olivier Leroi, Anne Lutz, Felipe Ribon, Tom Shannon, Studio BrichetZiegler, Ionna Vautrin.*



1. **Mimosa Echard, Sans titre, 2016**, de la série « A/B7 ». Coll. Centre national des arts plastiques © Adapp, Paris, 2019 / Cnap. Crédit photo : Yves Chenot

2. **Marc Bauer, Planet of the Apes (La Planète des Singes, 1968), 2013**. Collection Frac Provence-Alpes-Côte d'Azur © Marc Bauer/Frac Paca. Crédits photos : D.R.

3. **Bonnefrite, Drac, animal imaginaire, 2015**. Dégüisement pour enfants de la collection « Le Bestiaire », sous la direction artistique de Ionna Vautrin. Coll. Centre national des arts plastiques © droits réservés / Cnap. Crédit photo : Ionna Vautrin

4. **Tom Shannon, Études pour Airland (Vision du futur), 1999**. Coll. Centre national des arts plastiques © Tom Shannon / Cnap. Crédit photo : Yves Chenot

5. **Michael von Graffenried, Abong Mbang, 2008**, de la série « Eye on Africa ». Coll. Centre national des arts plastiques © droits réservés / Cnap

Le Centre national des arts plastiques (Cnap)

Le Cnap, établissement public du ministère de la Culture, enrichit, pour le compte de l'État, le Fonds national d'art contemporain, qu'il conserve et fait connaître par des prêts et des dépôts en France et à l'étranger. Avec près de 102 500 œuvres acquises depuis 1791 auprès d'artistes vivants, c'est l'une des plus importantes collections publiques françaises. Acteur culturel et économique, le Cnap encourage la scène artistique dans toute sa diversité et accompagne les artistes et les professionnels par plusieurs dispositifs de soutien.

Contact

Marie Gouyon

Chargée des projets de médiation

marie.gouyon@culture.gouv.fr

01 70 15 13 92

www.cnap.fr

Le Fonds régional d'art contemporain Provence-Alpes-Côte d'Azur

Créés en 1982 sur la base d'un partenariat Etat-régions, les Fonds régionaux d'art contemporain (Frac) ont pour mission de réunir des collections publiques d'art contemporain, de les diffuser auprès de nouveaux publics et d'inventer des formes de sensibilisation à la création actuelle. Le Frac Provence-Alpes-Côte d'Azur implanté à la Joliette à Marseille est riche d'une collection de plus de 1000 œuvres représentant plus de 540 artistes.

Contact

Gwénola Ménou

Chargée de communication

gwénola.ménou@fracpaca.org

04 91 90 30 47

www.fracpaca.org

Autour de l'exposition *Objectif Terre!*

Les outils pédagogiques

- En amont de la venue du MuMo, **des formations ouvertes proposées aux enseignants et encadrants** en coopération avec l'Education Nationale, le Cnap et le Frac Provence-Alpes-Côte d'Azur afin de s'initier à l'art contemporain, découvrir l'exposition et explorer des pistes d'ateliers pour préparer et prolonger la visite.
- **Un dossier pédagogique** réalisé par une historienne de l'art avec la coopération de l'Observatoire des Sciences de l'Univers - Institut Pytheas pour proposer des éclairages sur les œuvres et aborder l'exposition sous l'angle scientifique.
- **Des visites interactives et sensibles** de l'exposition *Objectif Terre!* avec les médiateurs régionaux du MuMo.
- **Des ateliers de pratique artistique** adaptés à chaque âge pour approfondir les thématiques de l'exposition, aborder l'architecture du Musée Mobile ou le design graphique par le biais du kit pédagogique « Le Ludographe » conçu par le Cnap.
- **Un livret de l'exposition** *Objectif Terre!* est offert à chaque visiteur.



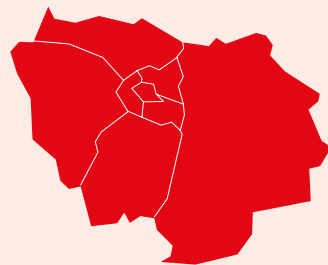
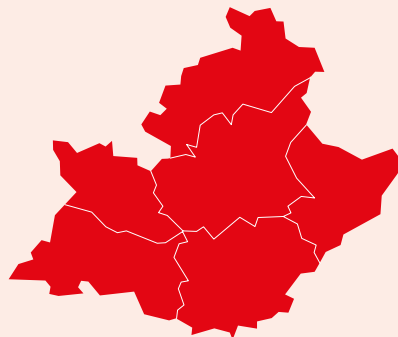
Parcours du MuMo- Exposition *Objectif Terre!* en région Provence-Alpes-Côte d'Azur et en Île-de-France

Du 23 mars au 22 octobre 2020

Le Musée Mobile fait circuler l'exposition *Objectif Terre!* imaginée par le Cnap, avec des oeuvres issues de sa collection et de celle du Frac Provence-Alpes-Côte d'Azur, à la rencontre des habitants des régions Provence-Alpes-Côte d'Azur et Île-de-France.

Pour plus d'informations sur le MuMo et son parcours :

www.musee-mobile.fr
mumo2.lucie@gmail.com



Le parcours prévisionnel du MuMo

Provence-Alpes-Côte d'Azur

Les Alpes-Maritimes (06)

du 23/03 au 10/04/20

Les Hautes-Alpes (05)

du 13/04 au 09/05/20

Les Alpes de Haute-Provence (04)

du 11 au 29/05/20

Île-de-France

Site PSA de Vélizy (78)

le 03/09/20

Herblay-sur-Seine (95)

du 07 au 11/09/20

Etape à confirmer (77)

du 14 au 25/09/20

Le Vaucluse (84)

du 02 au 12/06/20

Le Var (83)

du 15 au 26/06/20

Les Bouches-du-Rhône (13)

du 06 au 24/07/20

Communauté Urbaine – Grand Paris Seine & Oise (78)

du 28/09 au 02/10/20

Bonnières-sur-Seine (78)

du 05 au 09/10/20

Villiers-le-Bel (95)

du 12 au 16/10/20

Site PSA de Poissy-Usine (78)

du 20 au 22/10/20



Vues des espaces d'exposition, d'atelier et d'accueil du Musée Mobile

Crédit photo : Fanny Trichet



Crédit photo : Olivier Despicht



Crédit photo : Olivier Despicht



Crédit photo : Fanny Trichet



MuMo – l'origine

**Interview
réalisée auprès
d'Ingrid Brochard,
Fondatrice et
matali crasset,
designer du
Musée Mobile**

Ingrid, à quels besoins le MuMo répond-il?

IB : La question des barrières à l'entrée des musées est plus que jamais d'actualité, alors que toutes les études récentes montrent que la composition de leur fréquentation a très peu évolué au cours des quarante dernières années. Ces barrières peuvent être réelles (économique ou géographique) ou symboliques (peur de ne pas avoir les bons codes). En associant mobilité, gratuité, qualité de ses expositions et de sa médiation, capacité à faire événement et à tisser un maillage territorial, le MuMo est une solution à tous ces freins. A l'échelle territoriale, il contribue à rééquilibrer l'offre culturelle en ciblant les établissements scolaires et les publics qui n'ont pas accès à un musée à proximité. C'est un vecteur de socialisation qui permet de reconnecter l'art, l'Ecole, les habitants et le territoire. D'un point de

vue individuel, il permet aux enfants de développer leur intelligence émotionnelle, leur imaginaire, leur capacité d'expression, de coopération et de socialisation, ainsi que la formation de la pensée divergente.

matali, qu'est ce qui t'a donné envie de concevoir ce nouveau musée itinérant?

MC : J'aime bien travailler sur des choses qui n'existent pas pour dégager des nouvelles logiques et y insérer la vie, plus précisément le vivre-ensemble. L'idée c'était de créer un espace intermédiaire qui viendrait s'intercaler entre le lieu d'exposition dédié à l'art contemporain et l'espace extérieur, de façon à amener de l'hospitalité et de la convivialité autour du camion en expansion. A l'image d'un cirque qui arrive sur la place du village et lui donne une double réalité, le camion s'ouvre comme par magie et double de volume. Des ailes se déploient de part et d'autre pour protéger des espaces extérieurs d'atelier et d'exposition où on va pouvoir s'installer avant ou après la visite.

Comment as-tu imaginé cet espace?

MC : J'ai voulu favoriser quelque chose de fluide et facile à mettre en œuvre. Ces espaces supplémentaires extérieurs que je propose s'ouvrent en même temps que le camion. Après il ne reste plus que les assises à associer. En ce qui concerne l'intérieur, il convenait de transformer l'univers standard du camion en un lieu chaleureux. Une partie des œuvres des Frac sera posée et accrochée au milieu de la salle d'exposition, dans l'espace «établi». On y est actif, ça n'est pas juste un outil de monstration : on peut ouvrir des tiroirs ou sortir des choses pendant la visite. Ce dispositif encourage une médiation très à l'écoute, qui s'adapte à la dynamique de chaque groupe. De part et d'autre de l'établi, sur les parois, nous entrons dans l'univers du «cabinet de curiosité». L'idée ici sera de montrer plein de petites choses, avec une certaine richesse, une certaine diversité, pour que les artistes et les œuvres cohabitent.

Nos publics

Les enfants de 6 à 12 ans

rencontrés dans le cadre scolaire (cycles 2 et 3), sur le Temps d'Activités Péri-scolaires (TAP) et dans le cadre extrascolaire

Les enseignants du premier degré et animateurs

de centres sociaux, maisons de quartier, centres de loisirs, centres de vacances...

Les collégiens, lycéens et étudiants du supérieur

Les Instituts Médico-Educatifs (IME) et centres de soin des jeunes et les Établissements d'Hébergement pour Personnes Agées Dépendantes (EHPAD)

Les parents, habitants, familles du quartier



Activités et principes d'actions

Proposer différentes formes artistiques et pédagogiques au niveau :

- de **l'exposition** : elle offre toutes sortes de médiums et elle est renouvelée dans chaque nouvelle région grâce aux prêts du Cnap et des Frac. Les publics découvrent les œuvres et sont sensibilisés à la conservation et à la régie des œuvres.
- des **prolongements de la visite** : temps d'échanges, ateliers de pratique artistique et atelier numérique « Crée ton MuMo » pour jouer au « commissaire d'exposition ».
- des **outils d'aide à la visite** : livrets d'exposition, dossiers et mallettes pédagogiques (en partenariat avec les Frac).

Investir le territoire :

Immersion de plusieurs jours dans un village et de plusieurs semaines dans une ville pour favoriser l'appropriation du MuMo par les acteurs locaux.

Former les enseignants et les animateurs à l'art contemporain :

C'est un outil pour travailler avec les élèves, impliquer les parents, ouvrir l'école sur le quartier, se sentir à l'aise pour impulser de nouveaux projets.

S'appuyer sur des acteurs essentiels de la vie culturelle et éducative :

Cnap, Frac, DRAC, collectivités locales, artistes, musées et centres d'arts locaux, associations, etc. **Des visites guidées, ateliers, formations, prêts d'œuvres et autres temps forts complémentaires** pourront être proposés tout au long de l'année par le Frac, le musée ou centre d'art partenaire de l'action du MuMo.

Rendre actifs les principes du vivre ensemble et du faire ensemble avec :

- une médiation basée sur **l'écoute, le respect et le partage**.
- des actions de décroisement entre les établissements scolaires et le quartier : **portes ouvertes aux familles et habitants, visites guidées par les enfants, et petit vernissage** à l'école ou en centre de loisirs.

Nos instances consultatives

Le Comité stratégique

Il examine la stratégie globale du MuMo et les opérations présentant une importance stratégique particulière. Il valide les perspectives à moyen et long terme.

Le Comité stratégique est composé **des mécènes du MuMo, à savoir : la Fondation PSA et la Fondation Daniel et Nina Carasso sous égide de la Fondation de France (mécènes d'honneur) ; la Fondation MACIF (grand mécène) et SAFRAN (mécène), ainsi que le Ministère de la Culture et le Ministère de l'Education Nationale et de la jeunesse.**

Le Comité pédagogique

Il accompagne le MuMo dans ses actions de formation et de médiation.

Le Comité pédagogique est composé **du Cnap, de Réseau CANOPE (édition de ressources pédagogiques) et de PLATFORM (regroupement des Fonds régionaux d'art contemporain).**

Les partenaires artistiques et pédagogiques de l'exposition *Objectif Terre !*

Le Cnap. Commissariat d'exposition, prêt et régie d'oeuvres, participation à la formation et au recrutement de l'équipe médiation du MuMo, ainsi qu'à la mise en place des outils pédagogiques et de communication.

Le Frac Provence-Alpes-Côte d'Azur. Prêt et régie d'oeuvres, participation au recrutement de l'équipe médiation du MuMo, aux outils pédagogiques et de communication.

L'Observatoire des Sciences de l'Univers - Institut Pytheas, ainsi que l'UNAT et ATD Quart Monde.

Nos partenaires

Les Directions Régionales des Affaires Culturelles (DRAC)

La DRAC Provence-Alpes-Côte d'Azur

Stratégie de ciblage et de maillage territorial du MuMo dans la région.

La DRAC Île-de-France

Soutien financier et stratégie de ciblage et de maillage territorial du MuMo dans la région.

Les Départements des Alpes de Haute-Provence (04), Hautes-Alpes (05) et Alpes-Maritimes (06)

Soutien financier et stratégie de ciblage et de maillage territorial du MuMo en région Provence-Alpes-Côte d'Azur. Le Département du 04 coordonne également la tournée du MuMo.

Les intercommunalités et communes

Soutien financier et/ou logistique (pour l'organisation des étapes, l'accueil du MuMo et de l'équipe), mise en relation du MuMo avec des acteurs territoriaux.

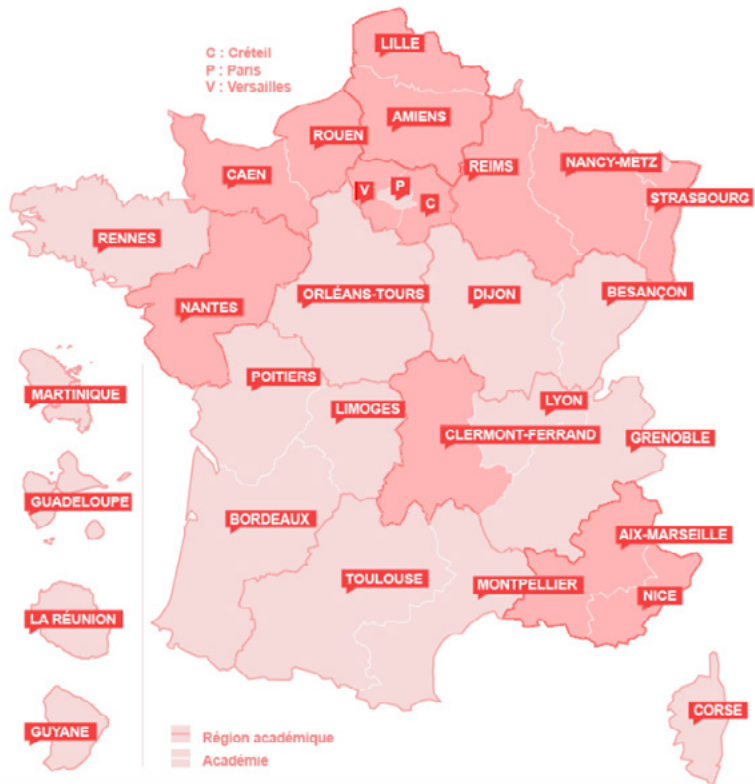
Les Académies et les Rectorats (IEN et Conseillers Pédagogiques pour le 1er degré, IA-IPR et Délégués Académiques aux Arts et à la Culture pour le 1er et 2nd degré)

Aide à la sélection des établissements primaires (écoles) et secondaires (collèges, lycées) participant au projet, mobilisation des enseignants et des élèves, suivi des actions de formation et de prolongements pédagogiques

Les artistes, musées et centres d'art, médiathèques, Parcs Naturels Régionaux...

Proposition artistique et culturelle complémentaire : visite d'exposition, ateliers, événements divers (vernissage, portes ouvertes...) reliés au territoire et ouverts à tous.

Les régions académiques touchées depuis 2017 :



Le MuMo s'inscrit dans le programme d'éducation artistique et culturelle.

C'est un véritable outil à la disposition des enseignants pour :

- permettre à tous les élèves de se constituer une culture personnelle riche et cohérente tout au long de leur parcours scolaire
- développer et renforcer leur pratique artistique
- permettre la rencontre des artistes et des œuvres, la fréquentation de lieux culturels

Depuis, en coopération avec les Rectorats et les Directions des Services Départementaux de l'Education Nationale (DSDEN) concernés, le Musée Mobile a touché les régions académiques **d'Aix-Marseille, Amiens, Caen, Clermont-Ferrand, Créteil, Lille, Nancy-Metz, Nantes, Nice, Paris, Reims, Rouen et Versailles.**



Responsable opérationnelle : Lucie Avril, mumo2.lucie@gmail.com +336 87 10 86 42
Coordinatrice pédagogique : Caroline Pochart, mumo2.caroline@gmail.com +336 81 27 03 97

Web : www.musee-mobile.fr / Facebook : @MumoMuseeMobile / Twitter : @MuseeMobile / Instagram : @musee_mobile_

Partenaires artistiques et pédagogiques de l'exposition *Objectif Terre !*



État



Mécènes d'honneur



Grand mécène



Mécène



Départements



Partenaires pédagogiques et opérationnels



Territoires d'accueil en Provence-Alpes-Côte d'Azur



Territoires d'accueil en Île-de-France

